

CUDI 2024



Curso.2024 de Ingreso



FAPyD Facultad de Arquitectura,
Planeamiento y Diseño.

arq100

CIEN AÑOS DE LA CARRERA
DE ARQUITECTURA

CUDI 2024

Curso Único de Ingreso 2024

Coordinación General: Mg. Arq. Soledad Chamorro

Coordinación Arquitectura: Arq. Sebastián Bechis

Coordinación Diseño Industrial: Arq. Oriel Otero

Coordinación Diseño Gráfico: LDCV Joaquina Parma

CUdi 2024

Introducción

El **CUdi 2024**, Curso Único de Ingreso para las tres carreras de FAPyD, se desarrolla de manera simultánea y con el foco en un mismo objeto de estudio -con un sitio y tema común- desde una propuesta analítica-proyectual en taller abordada transdisciplinariamente.

La modalidad de trabajo se plantea de manera híbrida, con instancias presenciales y virtuales.

CUDI 2024

Objetivos

- Introducir a las y los ingresantes a la vida universitaria en relación a la organización y el funcionamiento de la Facultad
- Propiciar el aprendizaje y producción en taller promoviendo la producción colaborativa y participativa

CUDI 2024

Cronograma General

LUNES 12		MARTES 13		MIÉRCOLES 14		JUEVES 15		VIERNES 16	
FERIADO		FERIADO		<p>18.30hs ACTO DE APERTURA EN PLAZA CANADÁ Palabras de bienvenida a cargo de Autoridades. Oradores: Rector/a, Decano, Vicedecano Presentación del "Curso Único de Ingresos", "Una Facultad, Tres Carreras" Presentación de la modalidad de Trabajo híbrida y transdisciplinar Canales de Comunicación Actividad colectiva + FOTO GRUPAL (drone)</p>		<p>PRESENCIAL Presentación de la modalidad de Trabajo híbrida y transdisciplinar División por Comisiones, presentación de equipos docentes Lanzamiento Trabajo Analítico-Proyectual Consigna para el MA 20: punto de encuentro, qué hacer, qué llevar</p>		<p>PRESENCIAL Presentación de la modalidad de Trabajo híbrida y transdisciplinar División por Comisiones, presentación de equipos docentes Lanzamiento Trabajo Analítico-Proyectual Consigna para el LU 19: punto de encuentro, qué hacer, qué llevar</p>	
LUNES 19		MARTES 20		MIÉRCOLES 21		JUEVES 22		VIERNES 23	
<p>PRESENCIAL Trabajo en el Sitio "Muchas formas de mirar" Recorrido Urbano: Parque Yrigoyen</p>		<p>PRESENCIAL Trabajo en el Sitio "Muchas formas de mirar" Recorrido Urbano: Parque Yrigoyen</p>		<p>PRESENCIAL POR DISCIPLINA Trabajo en Taller</p>		<p>VIRTUAL ASINCRÓNICO PRESENTACIÓN DE TALLERES PROYECTUALES Ciclo Básico</p>		<p>VIRTUAL ASINCRÓNICO PRESENTACIÓN DE TALLERES PROYECTUALES Ciclo Básico</p>	
<p>horario a definir por cada comisión* ARQ> Comisiones 1 a 4 LDG> Comisiones 1 a 7</p>		<p>horario a definir por cada comisión* ARQ> Comisiones 9 a 12 LDG> Comisiones 15 a 21</p>		<p>de 15.30 a 18.30hs ARQ> Comisiones 1 a 4 LDG> Comisiones 15 a 21</p>		<p>de 15.30 a 18.30hs ARQ> Comisiones 9 a 12 LDG> Comisiones 15 a 21</p>		<p>de 15.30 a 18.30hs ARQ> Comisiones 1 a 4 LDG> Comisiones 15 a 21</p>	
<p>horario a definir por cada comisión* ARQ> Comisiones 5 a 8 LDI> Comisiones 1 a 3 LDG> Comisiones 8 a 14</p>		<p>horario a definir por cada comisión* ARQ> Comisiones 13 a 16 LDI> Comisiones 4 a 6 LDG> Comisiones 22 a 28</p>		<p>de 18.30 a 21.30hs ARQ> Comisiones 1 a 3 LDI> Comisiones 4 a 6 LDG> Comisiones 8 a 14</p>		<p>de 18.30 a 21.30hs ARQ> Comisiones 13 a 16 LDI> Comisiones 4 a 6 LDG> Comisiones 22 a 28</p>		<p>de 18.30 a 21.30hs ARQ> Comisiones 5 a 8 LDI> Comisiones 1 a 3 LDG> Comisiones 8 a 14</p>	
LUNES 26		MARTES 27		MIÉRCOLES 28		JUEVES 29		VIERNES 01	
<p>PRESENCIAL JORNADA TRANSDISCIPLINAR Trabajo en Taller</p>		<p>VIRTUAL Trabajo por equipos</p>		<p>PRESENCIAL JORNADA TRANSDISCIPLINAR Trabajo en Taller</p>		<p>PRESENCIAL POR DISCIPLINA Trabajo en Taller</p>		<p>VIRTUAL Trabajo por equipos</p>	
<p>de 15.30 a 18.30hs ARQ> Comisiones 1 a 4 LDG> Comisiones 1 a 7</p>		<p>de 15.30 a 18.30hs ARQ> Comisiones 9 a 12 LDG> Comisiones 15 a 21</p>		<p>de 15.30 a 18.30hs ARQ> Comisiones 1 a 4 LDG> Comisiones 15 a 21</p>		<p>de 15.30 a 18.30hs ARQ> Comisiones 1 a 4 LDG> Comisiones 15 a 21</p>		<p>de 15.30 a 18.30hs ARQ> Comisiones 1 a 4 LDG> Comisiones 15 a 21</p>	
<p>de 18.30 a 21.30hs ARQ> Comisiones 5 a 8 LDI> Comisiones 1 a 3 LDG> Comisiones 8 a 14</p>		<p>de 18.30 a 21.30hs ARQ> Comisiones 13 a 16 LDI> Comisiones 4 a 6 LDG> Comisiones 22 a 28</p>		<p>de 18.30 a 21.30hs ARQ> Comisiones 1 a 3 LDI> Comisiones 4 a 6 LDG> Comisiones 8 a 14</p>		<p>de 18.30 a 21.30hs ARQ> Comisiones 5 a 8 LDI> Comisiones 1 a 3 LDG> Comisiones 8 a 14</p>		<p>de 18.30 a 21.30hs ARQ> Comisiones 13 a 16 LDI> Comisiones 4 a 6 LDG> Comisiones 22 a 28</p>	
LUNES 04		MARTES 05		MIÉRCOLES 06		JUEVES 07		VIERNES 08	
<p>PRESENCIAL JORNADA TRANSDISCIPLINAR Trabajo en Taller</p>		<p>VIRTUAL Trabajo por equipos</p>		<p>PRESENCIAL JORNADA TRANSDISCIPLINAR Trabajo en Taller</p>		<p>PRESENCIAL TRABAJO TRANSDISCIPLINAR MONTAJE DE MAQUETA COLECTIVA Y ELABORACIÓN DE VIDEOPRESENTACIONES</p>		<p>PRESENCIAL TRABAJO TRANSDISCIPLINAR MONTAJE DE MAQUETA COLECTIVA Y ELABORACIÓN DE VIDEOPRESENTACIONES</p>	
<p>de 15.30 a 18.30hs ARQ> Comisiones 1 a 4 LDG> Comisiones 1 a 7</p>		<p>de 15.30 a 18.30hs ARQ> Comisiones 9 a 12 LDG> Comisiones 15 a 21</p>		<p>de 15.30 a 18.30hs ARQ> Comisiones 1 a 4 LDG> Comisiones 15 a 21</p>		<p>de 15.30 a 18.30hs ARQ> Comisiones 1 a 4 LDG> Comisiones 15 a 21</p>		<p>de 15.30 a 18.30hs ARQ> Comisiones 9 a 12 LDG> Comisiones 15 a 21</p>	
<p>de 18.30 a 21.30hs ARQ> Comisiones 5 a 8 LDI> Comisiones 1 a 3 LDG> Comisiones 8 a 14</p>		<p>de 18.30 a 21.30hs ARQ> Comisiones 13 a 16 LDI> Comisiones 4 a 6 LDG> Comisiones 22 a 28</p>		<p>de 18.30 a 21.30hs ARQ> Comisiones 1 a 3 LDI> Comisiones 4 a 6 LDG> Comisiones 8 a 14</p>		<p>de 18.30 a 21.30hs ARQ> Comisiones 5 a 8 LDI> Comisiones 1 a 3 LDG> Comisiones 8 a 14</p>		<p>de 18.30 a 21.30hs ARQ> Comisiones 13 a 16 LDI> Comisiones 4 a 6 LDG> Comisiones 22 a 28</p>	
LUNES 11		* considerando las temperaturas que se pronostiquen							
<p>18.30hs ACTO CONCLUSIVO EN EL AULARIO Palabras de Cierre y Agradecimiento Invitación a recorrer la muestra y ver las videopresentaciones Actividad colectiva + FOTO GRUPAL (drone)</p>									

BM

CUDI 2024

Organización del CUDI

Módulo académico e institucional

Actividades transdisciplinarias Virtuales Sincrónicas (1)

Vida Académica e Institucional

Presentación de Autoridades y Secretarías

Actividades disciplinares por Carrera Virtuales Asincrónicas

Presentación de los Planes de Estudio (2)

Presentación de Talleres Projectuales de Ciclo Básico

(1) Se transmite en vivo por el canal oficial de Youtube

(2) Se reproduce por el canal oficial de Youtube

CUDI 2024

Organización del CUDI

Módulo profesional: Ciclo de Charlas 3x3 Virtual Sincrónico

Se plantean como *Conversaciones Temáticas* organizadas en 3 rondas, donde en cada una participarán profesionales de las 3 disciplinas, abordando la temática propuesta desde la especificidad disciplinar⁽³⁾

(3) Se transmite en vivo por el canal oficial de Youtube

CUDI 2024

Organización del CUDI

Trabajo en taller Presencial y virtual

Se propone un ejercicio analítico proyectual que consta de instancias transdisciplinarias (comisiones de las distintas carreras trabajando conjuntamente) e instancias particularizadas por disciplina.

El ejercicio consiste en reconocer, analizar y resignificar propositivamente un espacio urbano de la ciudad de Rosario, cuyas características espaciales, morfológicas, materiales, expresivas, históricas y vivenciales resulten de particular interés para las tres disciplinas.

TRABAJO EN TALLER *EJERCICIO ANALÍTICO-PROYECTUAL*

Trabajo en taller *ejercicio analítico-proyectual*

El ejercicio inicia con la visita al sitio en una jornada de relevamiento y documentación, "*Muchas formas de mirar*", a partir de diferentes técnicas y recursos, enfatizando en el reconocimiento cualitativo y sensible con el lugar.

En sucesivas jornadas en taller, se trabaja en instancias analítico-propositivas. A partir de enchinchadas y puestas en común se fomenta la discusión y reflexión sobre el producido propio y ajeno, intercambiando opiniones y valoraciones tanto dentro de las comisiones, como en jornadas comunes entre comisiones de las 3 carreras.

El producido final consiste en la presentación de una **maqueta colectiva** y de **videopresentaciones** por macro-comisiones.

Este trabajo es una oportunidad para que cada ingresante pueda poner en juego su experiencia personal, su bagaje cultural, sus habilidades y saberes previos, como también sus deseos, intereses y expectativas.

Sitio

Parque Yrigoyen, Rosario



CUDI 2024



CUDI 2024

Parque Yrigoyen

Entre Av. San Martín, Bv. 27 de Febrero,
Alem, Rueda, Buenos Aires y Gálvez



CUDI 2024



Av. San Martín

Bv. 27 de Febrero

Alem

Rueda

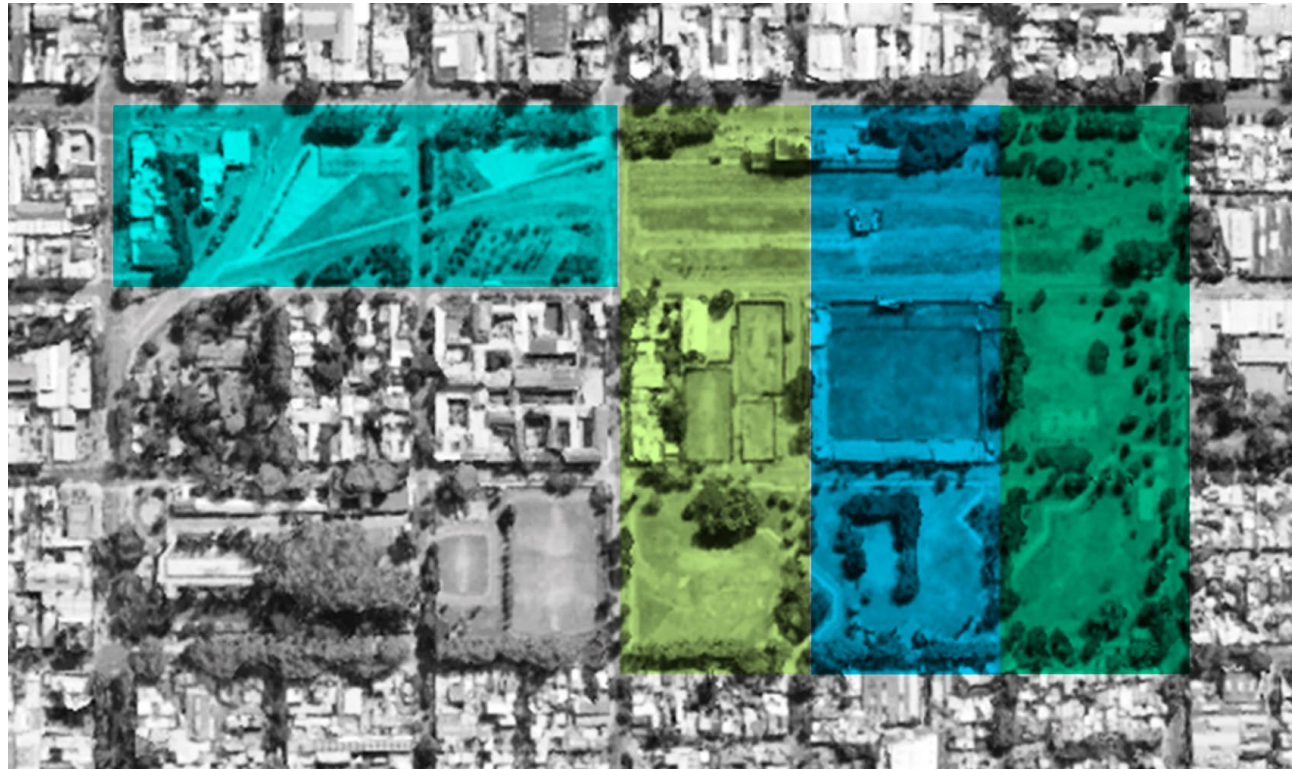
CUDI 2024



CUDI 2024

Parque Yrigoyen

Entre Av. San Martín, Bv. 27 de Febrero, Alem, Rueda, Buenos Aires y Gálvez



COMISIONES 2024

SECTOR 1	ARQUI 01 GRÁFICO 01 GRÁFICO 05	ARQUI 05 GRÁFICO 09 INDUSTRIAL 01 GRÁFICO 13	ARQUI 09 GRÁFICO 17 GRÁFICO 21	ARQUI 13 INDUSTRIAL 04 GRÁFICO 25
SECTOR 2	ARQUI 02 GRÁFICO 02 GRÁFICO 06	ARQUI 06 GRÁFICO 10 INDUSTRIAL 02 GRÁFICO 14	ARQUI 10 GRÁFICO 18	ARQUI 14 GRÁFICO 22 INDUSTRIAL 05 GRÁFICO 26
SECTOR 3	ARQUI 03 GRÁFICO 03 GRÁFICO 07	ARQUI 07 INDUSTRIAL 03 GRÁFICO 11	ARQUI 11 GRÁFICO 15 GRÁFICO 19	ARQUI 15 GRÁFICO 23 GRÁFICO 27
SECTOR 4	ARQUI 04 GRÁFICO 04	ARQUI 08 GRÁFICO 08 GRÁFICO 12	ARQUI 12 GRÁFICO 16 GRÁFICO 20	ARQUI 16 GRÁFICO 24 INDUSTRIAL 06 GRÁFICO 28











CUDI 2024

Lecturas sobre la universidad pública y el rol estudiantil

Porque para la Universidad Pública, "...resulta decisivo el aporte de los jóvenes en la vida universitaria y queremos defender una gran cantidad de postulados y de logros que ha conquistado a lo largo de estos cien años el conjunto del sistema universitario argentino: su autonomía, su no arancelamiento, la perspectiva latinoamericana, la promoción de una investigación al servicio de los problemas de nuestro pueblo y nuestra región, la participación protagónica de los estudiantes y el compromiso con los desafíos de desarrollo nacional, de justicia social y de independencia económica que tiene que construir nuestro país".

Jaime Perczyk, a 100 años de la Reforma Universitaria

Lecturas sobre la universidad pública y el rol estudiantil

Manifiesto Liminar de la Reforma Universitaria
del 21 de Junio de 1918

Perczyk, J. (2018). Presentación. En Perczyk (Ed.), *A 100 años de la Reforma Universitaria. Conferencias en la Universidad Nacional de Hurlingham* (1er edición, pp. 9-15).
Universidad
Nacional de Hurlingham.

Grimson, A. (2018). El derecho al conocimiento y el aniversario de la Reforma. En Perczyk (Ed.), *A 100 años de la Reforma Universitaria. Conferencias en la Universidad Nacional de Hurlingham* (1er edición, pp. 164-180). Universidad Nacional de Hurlingham.

DISPONIBLES EN> [CUdi2024_Lecturas para las 3 carreras](#)

CUDI 2024

**CANALES DE COMUNICACIÓN Y
ACCESO AL MATERIAL DE TRABAJO**

← → C ingreso.fapyd.unr.edu.ar



Institucional

Info



Curso.2024 de Ingreso



Acto de
apertura

Programa
general

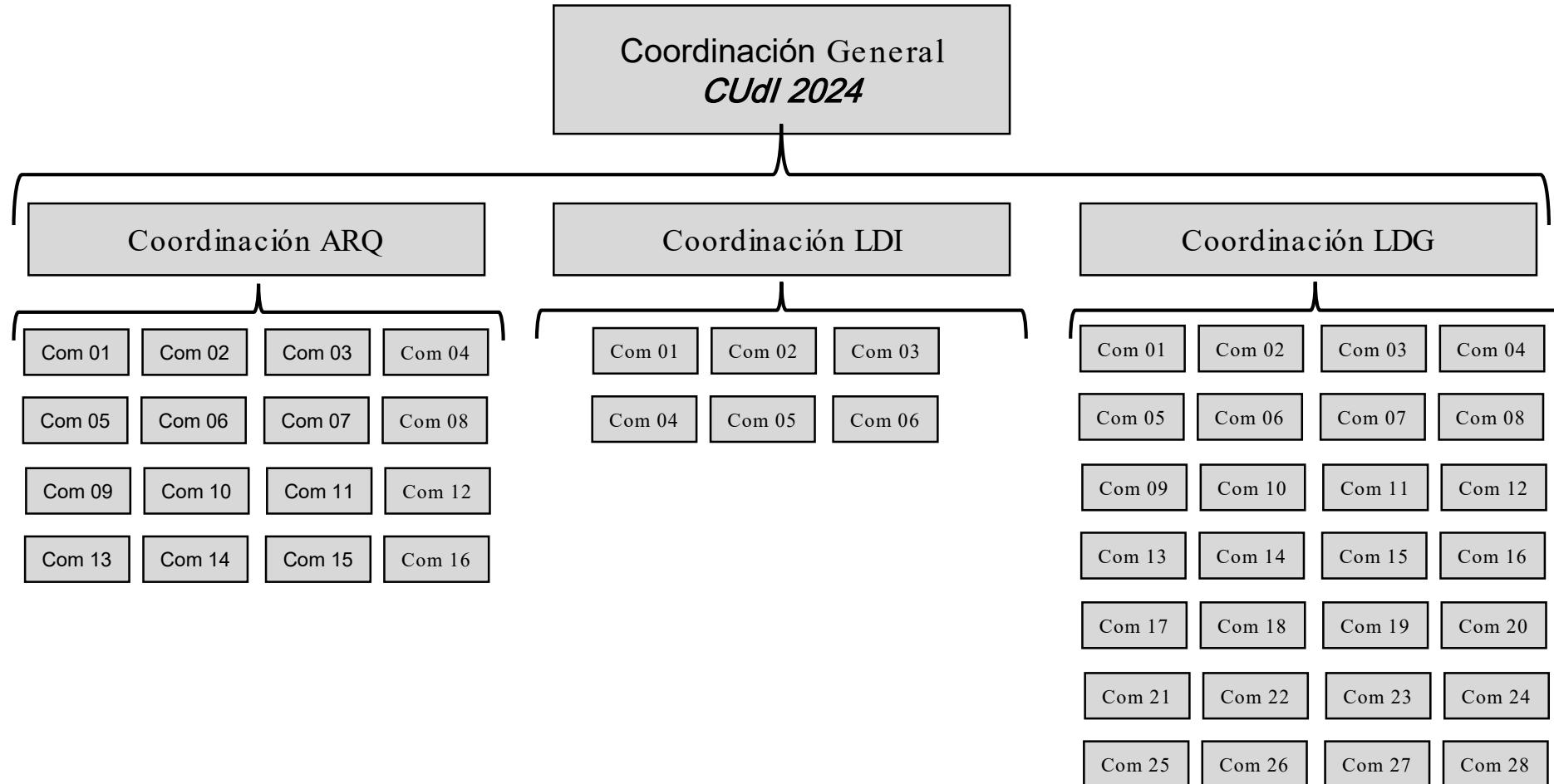
Recorrido
urbano

Vida
universitaria

Ciclo de
charlas

CUdi 2024

Organigrama



* Cada Comisión conformada por: 2 docentes + estudiante colaborador/a

CUdi 2024

Comisiones ARQ

Lu y Mi de 15,30 a 15,30	Lu y Mi de 15,30 a 21,30	Ma y Ju de 15,30 a 15,30	Ma y Ju de 15,30 a 21,30
Comisión 1, Estudiantes AAA-ARA Sector 1 ----- Andrea Mariana Fior Tomás Pablo Acuña ----- Oriana Muñoz	Comisión 5, Estudiantes CHI-DEG Sector 1 ----- Alejandro Reys Federico Martín ----- Carolina Fernández	Comisión 9, Estudiantes GRI-LED Sector 1 ----- Sofía Mir Aldana Prece ----- Marcelo Benítez	Comisión 13, Estudiantes PERD-RODI Sector 1 ----- Romina Barolini Hugo Ponce ----- Rocío Martínez
Comisión 2, Estudiantes ARB-BEN Sector 2 ----- María Victoria Barrale Guadalupe Zupanovich ----- María Julia Angelotti	Comisión 6, Estudiantes DEH-FAN Sector 2 ----- Agustín Lerro Juan José Francisco ----- Facundo Pérez	Comisión 10, Estudiantes LEF-MARG Sector 2 ----- Nazaret Fanjul Brisa Contreras ----- Inés Inchaurrea	Comisión 14, Estudiantes ROOR-SAR Sector 2 ----- Ignacio Francisco Paula Marina ----- Brian Diel
Comisión 3, Estudiantes BEO-CAL Sector 3 ----- Florencia Villaiba Julieta Novello ----- -----	Comisión 7, Estudiantes FAO-GAL Sector 3 ----- Daniela Chiarito Julio Arias ----- Kay Schelber	Comisión 11, Estudiantes MARI-MUS Sector 3 ----- Sara Nakatsuka Pablo Iván del Río ----- Luciano Marchetti	Comisión 15, Estudiantes SAS-TOP Sector 3 ----- Florencia Blázquez Elisa Pardo ----- Sol Domet
Comisión 4, Estudiantes CAM-CHE Sector 4 ----- Lorena Moyano Soledad Arana ----- -----	Comisión 8, Estudiantes GAM-GRE Sector 4 ----- Ignacio Julián Varela Florencia Maya ----- Soledad Arana	Comisión 12, Estudiantes MUT-PERE Sector 4 ----- Aldana Zitta ----- Martín Lucero	Comisión 16, Estudiantes TOR-ZZZ Sector 4 ----- Juan Manuel Pachué Jéssica Battcock ----- -----

* Cada Comisión conformada por: 2 docentes + estudiante colaborador/a

CUDI 2024

Comisiones LDI

Lu y Mi de 18,30 a 21,30
Comisión 1, Estudiantes AAA-CAP
Sectores 1y2

María Emilia Faci
Sabrina Arias

Mafias Fontela
Lautaro Vázquez
Comisión 2, Estudiantes CAQ-FAR
Sectores 1y2

Sofía Rinaldi
Nannette Favot

Nicolás Carletti
Comisión 3, Estudiantes FAS-JIL
Sectores 1y2

Cecilia D'Addario
Alexander Rivero

Agustín Ortiz

Ma y Ju de 18,30 a 21,30
Comisión 4, Estudiantes JIM-ORD
Sectores 3y4

Ezequiel Viceconte
Enzo Battola

Ezequiel Carradori
Comisión 5, Estudiantes ORE-SAM
Sectores 3y4

Victoria Ceresa
Marina Grisel Rendal

Sabrina Rey
Marlín Genaro
Comisión 6, Estudiantes SAN-ZZZ
Sectores 3y4

Andrés Mozzatti
Eric Huhn

Agustina Canelo
Tomás Coletto

* Cada Comisión conformada por: 2 docentes + estudiante colaborador/a

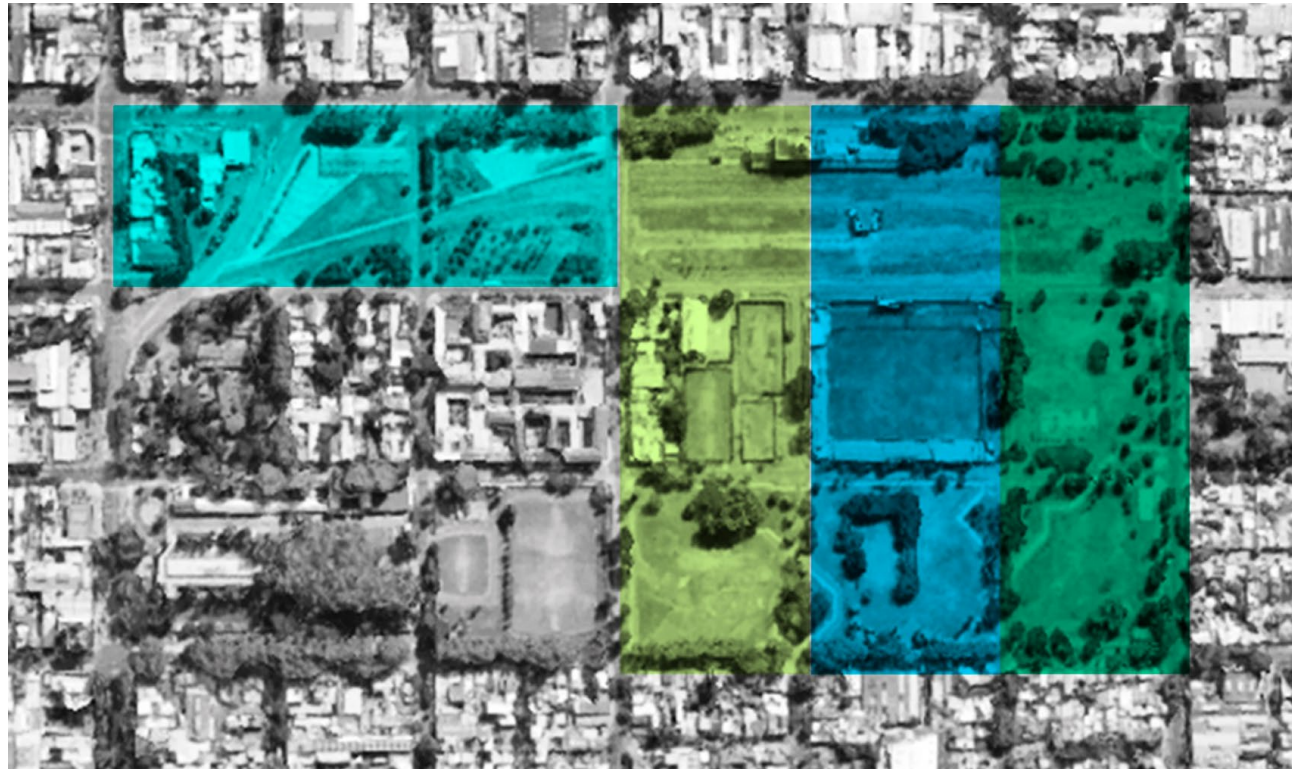
CUDI 2024

Comisiones LDG

Lu y Mi de 15,30 a 15,30	Lu y Mi de 15,30 a 21,30	Ma y Ju de 15,30 a 15,30	Ma y Ju de 15,30 a 21,30
Comisión 01, Estudiantes AAA-ALVARE Sector 1 Leticia Santa Cruz Luis Rafael Rodríguez Julieta Orsi	Comisión 5, Estudiantes COLN-CUZ Sector 4 Grisela Di Bert Florencia Vialletto	Comisión 15, Estudiantes LAJ-LOPEY Sector 3 Rosana Vasta Cristian Caturelli	Comisión 22, Estudiantes PROM-RIG Sector 2 Emanuel Páez Lucía Belén Auto
Comisión 2, Estudiantes ALVARI-BAD Sector 2 Leonardo Suarez Guzman Maximiliano Rossetti Máximo Grieco	Comisión 9, Estudiantes DAB-DOZ Sector 1 Celeste Carnovali Paula Muntzabski	Comisión 16, Estudiantes LOPEZ-MANS Sector 4 Lucía Juana Moschitta Celeste Garaffa	Comisión 23, Estudiantes RIH-ROL Sector 3 Felipe Darder Rocio Figueroa
Comisión 3, Estudiantes BAE-BENITE Sector 3 Camilla Agustina Arias Florencia Panjuttli Iara Azul	Comisión 10, Estudiantes DUA-FERN Sector 2 Carla Colombo Ayelen Payero	Comisión 17, Estudiantes MANT-MEM Sector 1 Pablo Enrique Glecco Giuliana Nieto Abbonizio Catalina Aquadro	Comisión 24, Estudiantes ROM-SAL Sector 4 Federico Tolosa Diana Arias Pérez
Comisión 4, Estudiantes BENITI-BRAC Sector 4 María Florencia Evdemon Estefanía Ahrens María Lorena Fariás	Comisión 11, Estudiantes FERRO-GALL Sector 3 Guillermo Madoz Fernando Pruzzo	Comisión 18, Estudiantes MEN-MOR Sector 2 Valentín Cipriani Soledad González	Comisión 25, Estudiantes SAM-SOS Sector 1 Victoria Perone Franco De Paolo
Comisión 5, Estudiantes BRAD-CALO Sector 1 Fabricio Calazza Guido Vega	Comisión 12, Estudiantes GALM-GOM Sector 4 Rocio de Zavaleta Cecilia Garavelli Vicky Berta	Comisión 19, Estudiantes MOS-ORT Sector 3 Carolina Crecienti Paula Rolla Blas Gimenez	Comisión 26, Estudiantes SOT-TOZ Sector 2 Julieta Caffaro Sara Gianl
Comisión 6, Estudiantes CALP-CASTA Sector 2 María Castegnola Virginia Haag	Comisión 13, Estudiantes GON-GOZ Sector 1 Lis Sofía Juncos Melani Alencio	Comisión 20, Estudiantes ORU-PERC Sector 4 María Carolina D'Angelo Jaqueline Ponce Melean	Comisión 27, Estudiantes TRA-VILC Sector 3 Ana Urreaga Olivia Bayo
Comisión 7, Estudiantes CASTE-COLM Sector 3 Sofía Di Capua Valentina Milleto Delfina Gonzalez	Comisión 14, Estudiantes HAB-LAI Sector 2 Malena Guerrero Battellini Estefanía Barbero	Comisión 21, Estudiantes PERD-PROL Sector 1 Virginia Aloe Juliana Allamira Camilla Borean	Comisión 28, Estudiantes VILD-ZZZ Sector 4 Juan Sebastian Malugani Cecilia Pohorlo

* Cada Comisión conformada por: 2 docentes + estudiante colaborador/a

CUDI 2024



COMISIONES 2024

SECTOR 1	ARQUI 01 GRÁFICO 01 GRÁFICO 05	ARQUI 05 GRÁFICO 09 INDUSTRIAL 01 GRÁFICO 13	ARQUI 09 GRÁFICO 17 GRÁFICO 21	ARQUI 13 INDUSTRIAL 04 GRÁFICO 25
SECTOR 2	ARQUI 02 GRÁFICO 02 GRÁFICO 06	ARQUI 06 GRÁFICO 10 INDUSTRIAL 02 GRÁFICO 14	ARQUI 10 GRÁFICO 18	ARQUI 14 GRÁFICO 22 INDUSTRIAL 05 GRÁFICO 26
SECTOR 3	ARQUI 03 GRÁFICO 03 GRÁFICO 07	ARQUI 07 INDUSTRIAL 03 GRÁFICO 11	ARQUI 11 GRÁFICO 15 GRÁFICO 19	ARQUI 15 GRÁFICO 23 GRÁFICO 27
SECTOR 4	ARQUI 04 GRÁFICO 04	ARQUI 08 GRÁFICO 08 GRÁFICO 12	ARQUI 12 GRÁFICO 16 GRÁFICO 20	ARQUI 16 GRÁFICO 24 INDUSTRIAL 06 GRÁFICO 28